



2020年8月21日



2020年12月30日



2020年9月11日

2020年8月18日

2020年8月19日

2020年8月26日

2020年8月28日

2020年8月28日

2020年12月26日

2021年1月15日

2020年11月16日

2021年1月31日



2020年12月17日



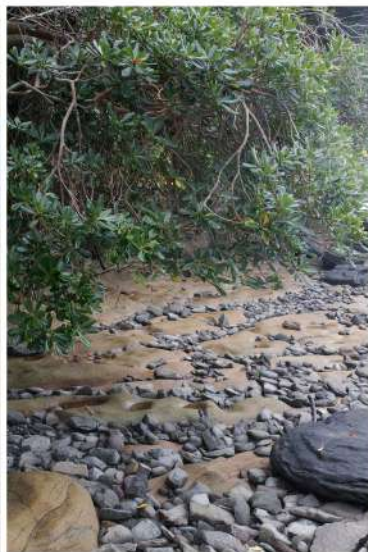
2021年11月11日



2021年1月24日



2021年10月2日



2021年10月18日



2020年9月14日



2020年9月1日



2020年8月10日



2020年10月8日



2020年9月23日



2020年8月15日





2020年10月31日



2020年11月8日



2020年11月6日



2020年11月30日



2020年12月19日

このコンクリートの塊は、かつて水俣湾に設置されていた仕切網の基点です。

総延長約4.5kmの仕切網が、この基点とえびね瀬に位置する基点とを結び、水俣湾と外海とを隔てていました。

仕切網は、しばしば「水銀に汚染された海」の象徴と言われましたが、水俣湾の環境回復がはかられ、魚介類の安全性が確保されたことから平成9年10月、設置いらい23年ぶりに撤去されました。

この美しい海を二度と悲劇の海にはしないという教訓を刻むモニュメントとして、この塊を残します。



2020年12月31日



2021年1月15日



2020年12月22日



2020年8月11日



2020年1月10日



2020年11月11日



2021年1月24日



2020年11月6日



2020年9月5日



2020年10月8日

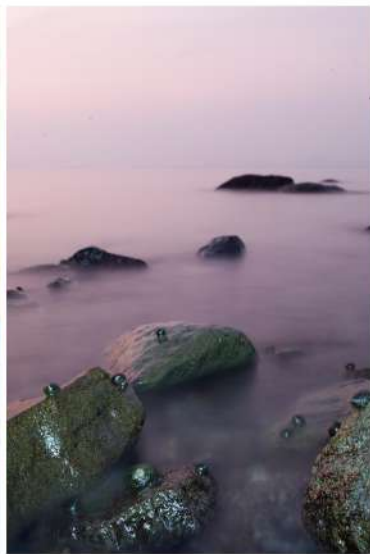


2020年12月30日





2020年11月17日



2020年8月24日



2020年11月11日



2020年11月16日